

■ 施設規模  
1棟4室(4名定員)

■ 諸費用  
家賃:38,000円/月  
インターネット使用料:3,000円/月  
水光熱費:17,000円/月  
食費:朝夕800円×1ヶ月の日数分  
火災保険:15,000円/2年

”自分らしくあるための生活を  
サポートいたします”

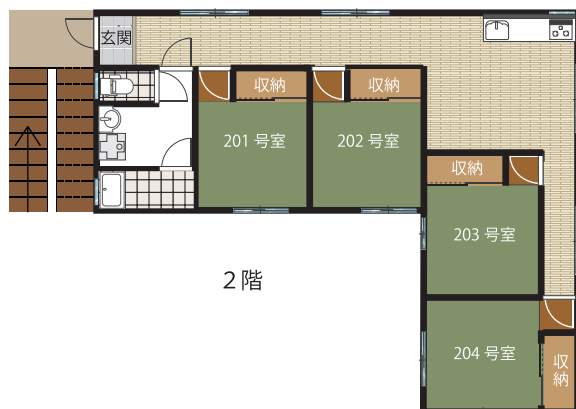
私たちのグループホームでは多様性を受け入れることを大切にしています。

入居者様がお互いに尊重し合い、共同生活を楽しむことができるように十分な配慮を行い無理のない範囲での会話も大切にしています。

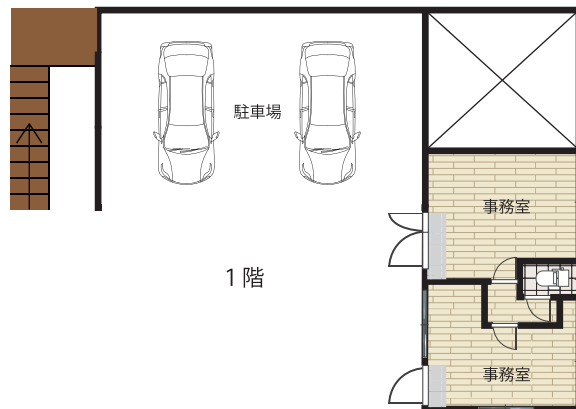
もちろん完全個室のため、プライバシーも確保でき安心して日々の生活が送れる場所をご提供しています。どうぞお気軽にご相談ください。

障がい者グループホーム

あつまれ  
東九条町



2階



1階



障がい者グループホーム **あつまれ**  
東九条町

〒630-8144 奈良市東九条町813番地21



✉ [inform@be-su.or.jp](mailto:inform@be-su.or.jp)

🏠 〒630-8144 奈良市東九条町813-21  
☎ 0742-93-9258 📠 0742-93-9259



運営法人 一般社団法人ベース  
<https://www.be-su.or.jp>

# 社会生活に必要な生活基盤の提供と各々のプライバシーを守りつつ自立した生活をサポートいたします

## 1日の流れ

6:00	リビングダイニング開放 起床支援
7:00	朝食(朝食提供)
8:00	出発(お見送り)
	日中通所先
17:00	帰宅
18:00	夕食(夕食提供)
19:00	入浴(順番制)、服薬、相談支援
21:00	リビングダイニング閉所 門限
22:00	就寝 消灯

## スタッフ体制

管理者・サービス管理責任者1名  
世話人1名以上  
生活支援員1名以上  
夜間支援員1名以上

## 施設設備

全居室 カギ完備  
全居室 エアコン完備  
全居室 和室又は洋室  
インターネット完備

## 諸費用

家賃:38,000円/月  
インターネット使用料:3,000円/月  
水光熱費:17,000円/月  
食費:朝夕800円×1ヶ月の日数分  
火災保険:15,000円/2年

## ご入居いただける方

- 障がい区分1から3に該当する方  
(65歳未満の方は65歳に到達する日の前日までに障がい福祉サービス若しくはこれに準ずるものを利用したことがある方)
- 共同生活が可能な方
- 自立した生活を目標とされ、ご本人が入居を希望し、ご家族の同意が得られる方
- 当グループホームでの暮らしを維持するに足る一定の収入がある方
- 日中は就労継続支援所やデイケアなどを利用し通われている方

## 主な支援サービス

日常生活支援・家事支援・健康管理・金銭管理  
・服薬管理・食事の提供・行政関係各種手続き支援、各種相談  
日中活動に伴う関係機関との連絡調整支援・緊急時の対応・ご家族との連絡

## 入居までのステップ

